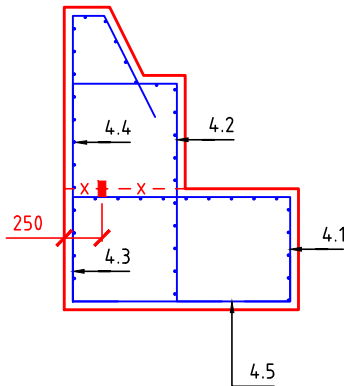
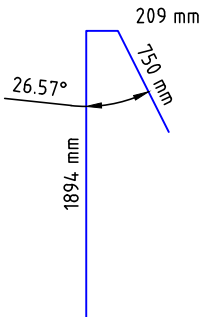
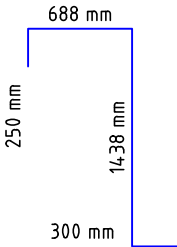


ŘEZ PŘÍČNÝ

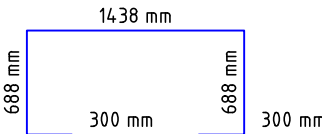
(4.3) – Ø R12 á 150 mm, dl. 2853 mm – 441 ks



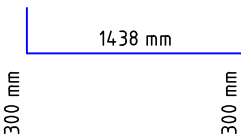
(4.2) – Ø R12 á 150 mm, dl. 2676 mm – 441 ks



(4.1) – Ø R12 á 150 mm, dl. 3414 mm – 441 ks



(4.5) – Ø R12 á 150 mm, dl. 2038 mm – 441 ks



Patky dlažby

Č. pol	Kód	Profil	Materiál	Kg/m´ (m2)	Dl. [m] / S [m2]	Ks / bm	Hmot/ks	Hmot. [kg]
4.1	TK,12	Tyč kruhová Ø 12	Ocel	0.89	3.414	441	3.03	1336.95
4.2	TK,12	Tyč kruhová Ø 12	Ocel	0.89	2.676	441	2.38	1047.94
4.3	TK,12	Tyč kruhová Ø 12	Ocel	0.89	2.853	441	2.53	1117.26
4.4 *	TK,12	Tyč kruhová Ø 12	Ocel	0.89	70.170	42	62.31	2617.06
4.5	TK,12	Tyč kruhová Ø 12	Ocel	0.89	2.038	441	1.81	798.10
Hmotnost celkem [kg]								6917.31

Pozn.:

* Délka včetně stykovací délky 500 mm

LEGENDA STAVBY :

— — x ■ — — x — — TĚSNĚNÍ PRACOVNÍCH SPÁR BETONOVÝCH KONSTRUKCÍ

— — x - - x — — PRŮBĚH PRACOVNÍCH SPÁR BETONOVÝCH KONSTRUKCÍ

POZN.:

TATO PŘÍLOHA NENAHAZUJE VÝROBNÍ DOKUMENTACI VÝZTUŽE.

REVIZE Č.	DATUM	ZMĚNA	ČÍSLO SOUPRAVY:

SOUŘADNICOVÝ SYSTÉM : JTSK
VÝŠKOVÝ SYSTÉM : BpV
KATASTRÁLNÍ ÚZEMÍ : RÁJ, DARKOV

LINEPLAN s.r.o.

28. října 2663/150, 702 00, Ostrava-Moravská Ostrava

tel.: +420 597 578 449
fax: +420 597 579 047
GSM: +420 603 534 547
e-mail: marek.bohac@lineplan.cz

OBJEDNATEL		Povodí Odry, státní podnik			
ODPOVĚDNÝ PROJ. OBJ., PS		NAVRHL, VYPRACOVAL		KONTROLOVAL	
ING. MAREK BOHÁČ		ING. MAREK BOHÁČ		-	
KRAJ : MORAVSKOSLEZSKÝ		POVĚŘENÝ OÚ : MM KARVINÉ		OBEC : KARVINÁ	
AKCE JEZ RÁJ NA OLŠI KM 25.640 SO 01 - REKONSTRUKCE JEZU				STUPEŇ PD	DPS
				DATUM	04/2023
				ARCH. ČÍSLO	15/21/3 - B- 13.18
				POČ. FORMÁTŮ	2.5 x A4
				MĚŘÍTKO	1 : 50
NÁZEV PŘÍLOHY				Č. PŘÍLOHY	
SCHÉMA VÝZTUŽE - PATKY OPEVNĚNÍ				D.1.1.1.8.4	